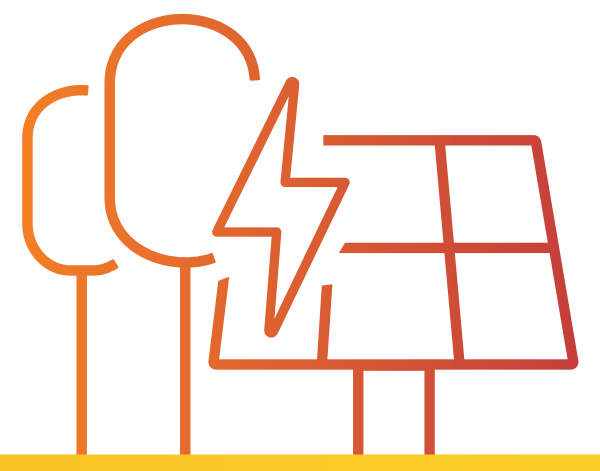


# Se rassembler



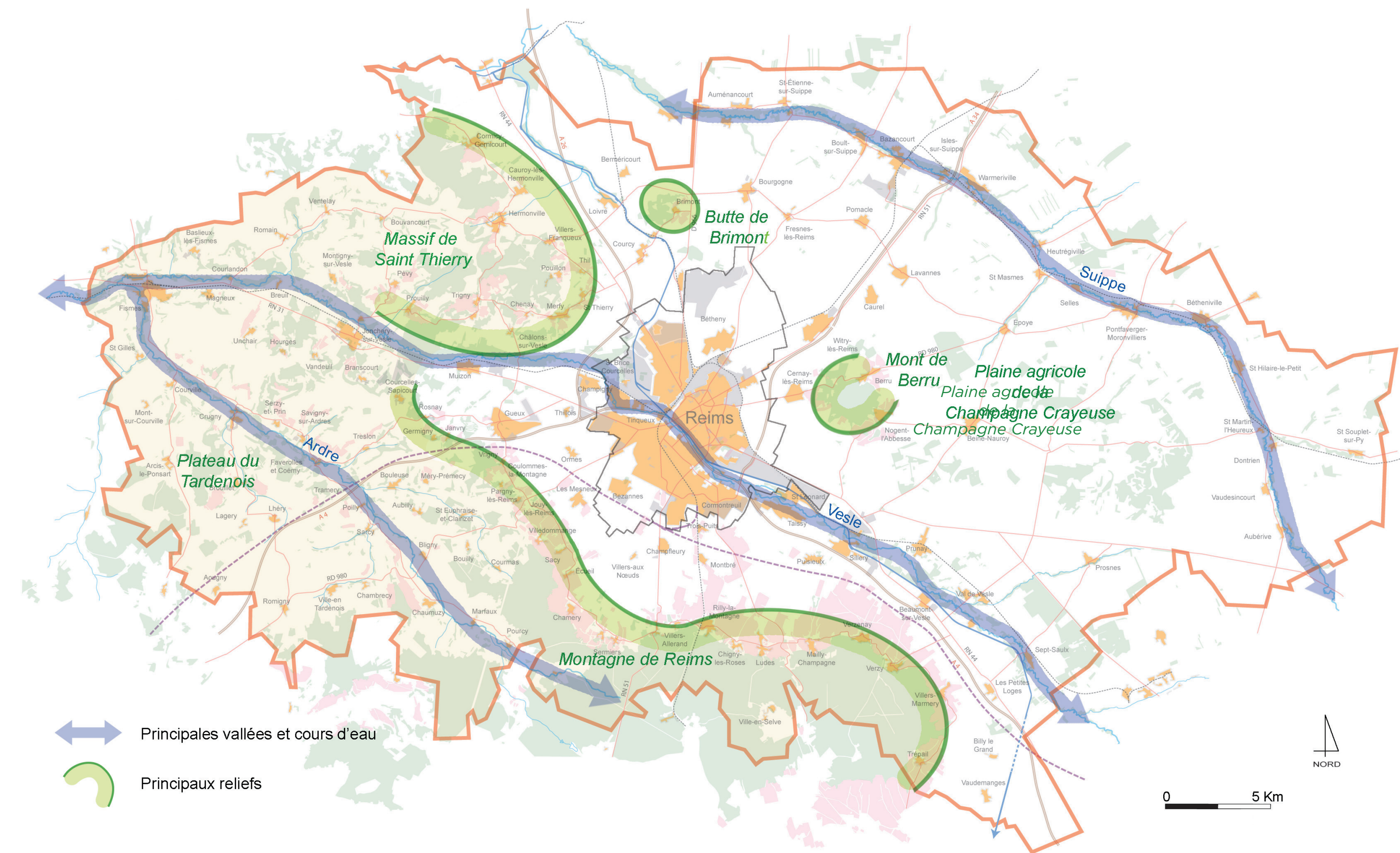
S'engager dans les transitions pour devenir un territoire plus sobre et plus durable

## LES ENJEUX POUR 2050

- Préserver et valoriser les paysages, les espaces et les ressources naturelles, agricoles et forestiers.
- Préserver et gérer le patrimoine urbain, architectural et souterrain.
- Préserver la Trame Verte et Bleue.
- Participer à la réduction des consommations énergétiques et des émissions de gaz à effet de serre.
- Accompagner le développement des énergies renouvelables.
- Limiter l'exposition des populations aux pollutions et nuisances.

## PAYSAGES ET PATRIMOINES

La structuration du grand paysage

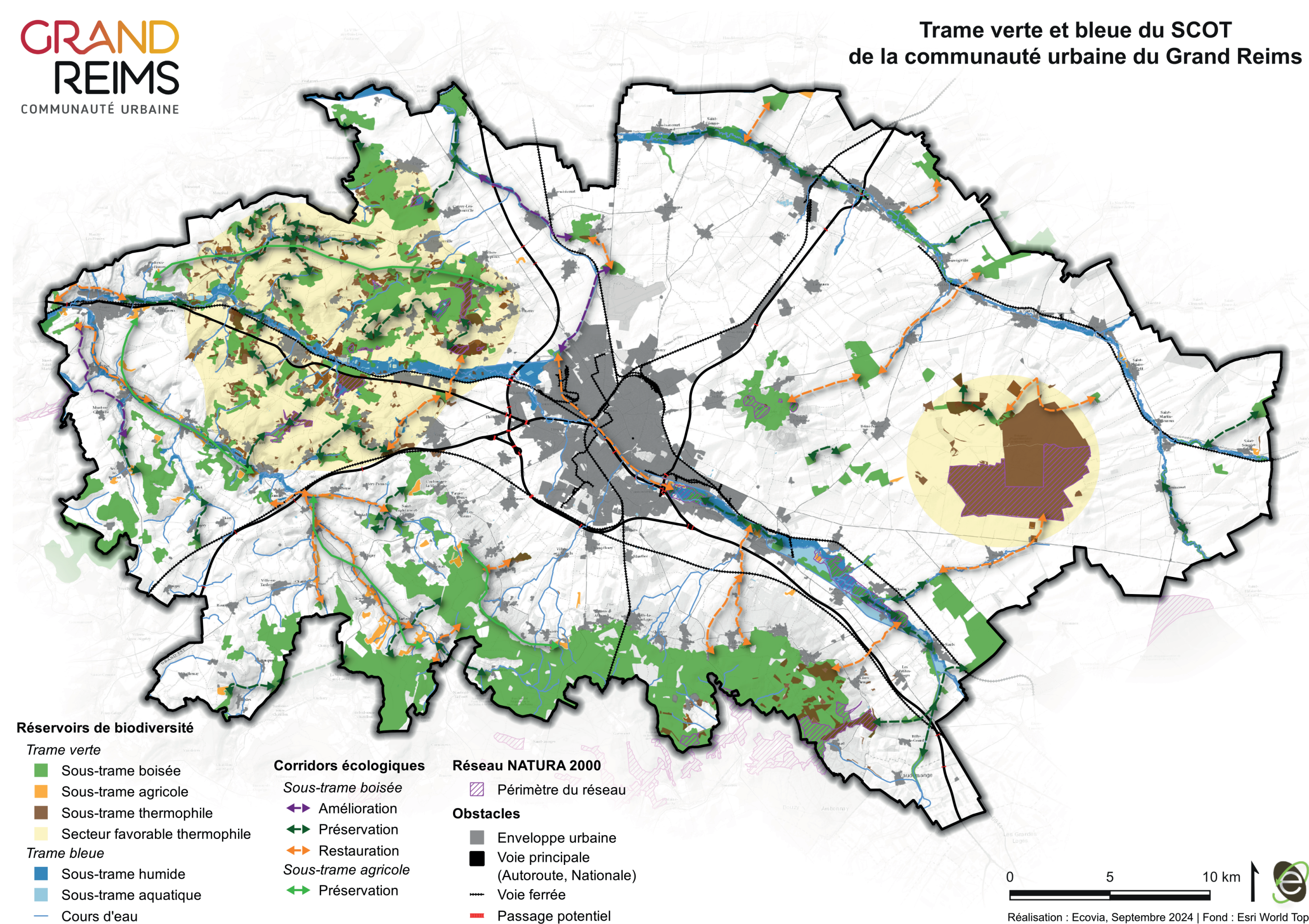


Source : AUDRR

- Le territoire du SCoT du Grand Reims se trouve à la limite de deux grandes unités paysagères :
  - A l'Est, la plaine agricole de la Champagne Crayeuse.
  - A l'Ouest et au Sud, l'ensemble formé par le plateau du Tardenois, la Vallée de l'Ardre et les Coteaux de la Montagne de Reims.

## LA TRAME VERTE ET BLEUE

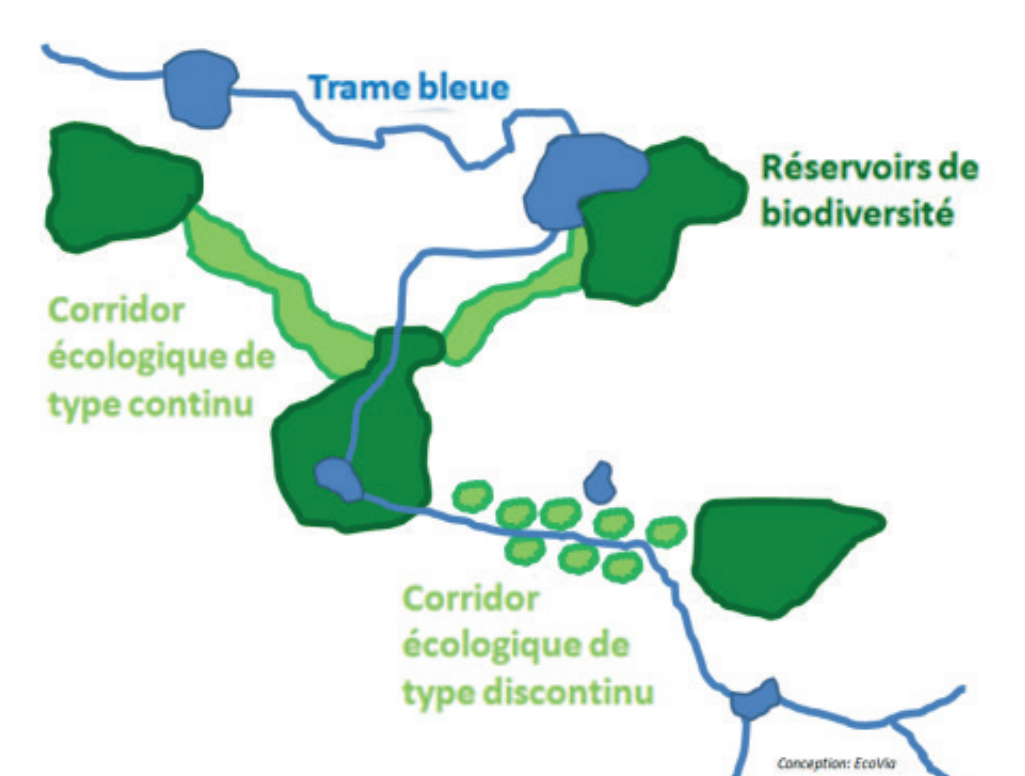
Un réseau de continuités écologiques terrestres et aquatiques



Source : ECOVIA 2024

### LA TRAME VERTE ET BLEUE

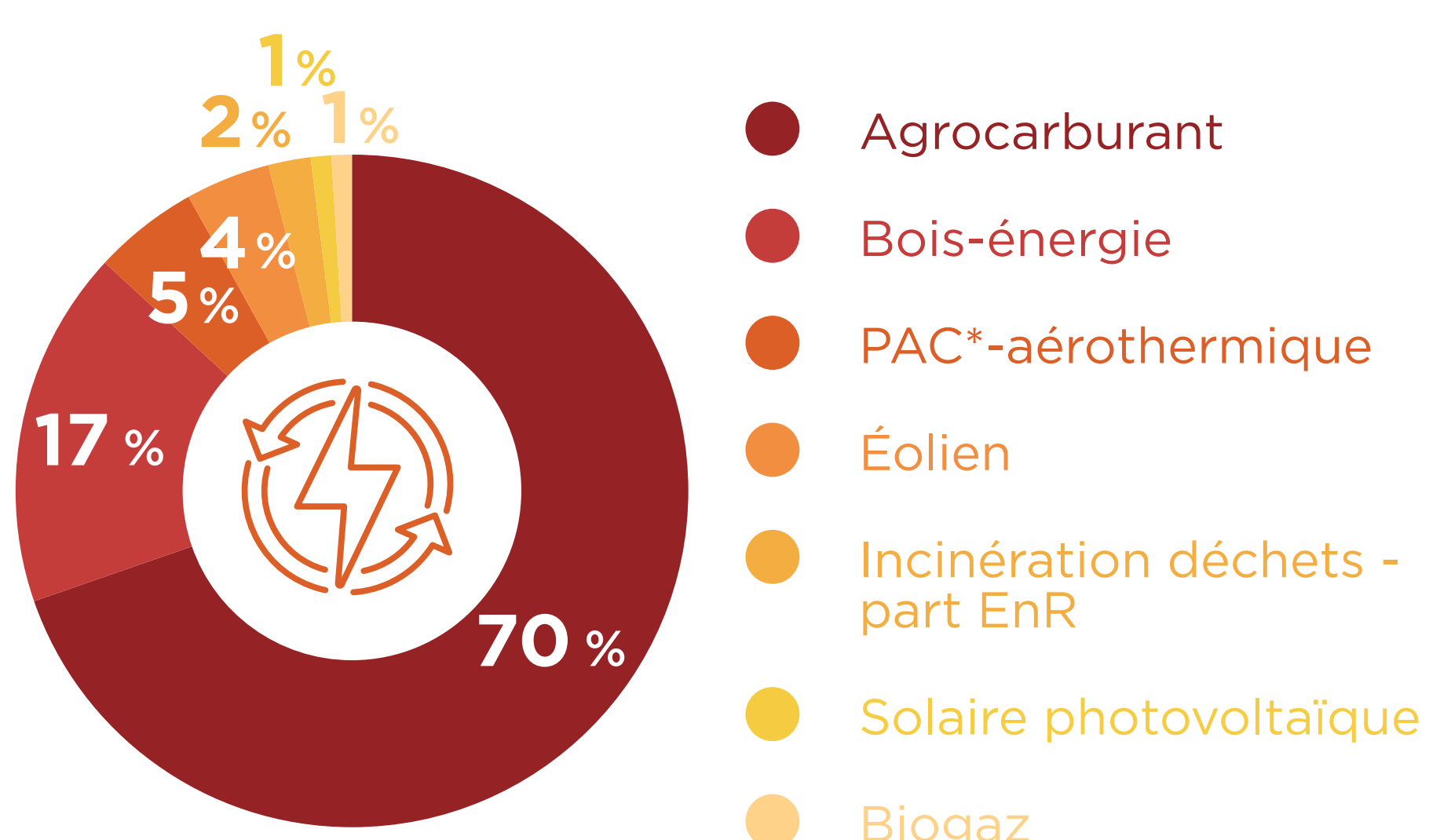
La trame verte et bleue vise à préserver et à restaurer un réseau de continuités écologiques (les corridors) pour que les espèces animales et végétales puissent circuler entre leurs habitats naturels (les réservoirs de biodiversité), s'alimenter, se reproduire, se reposer, assurant ainsi leur cycle de vie.



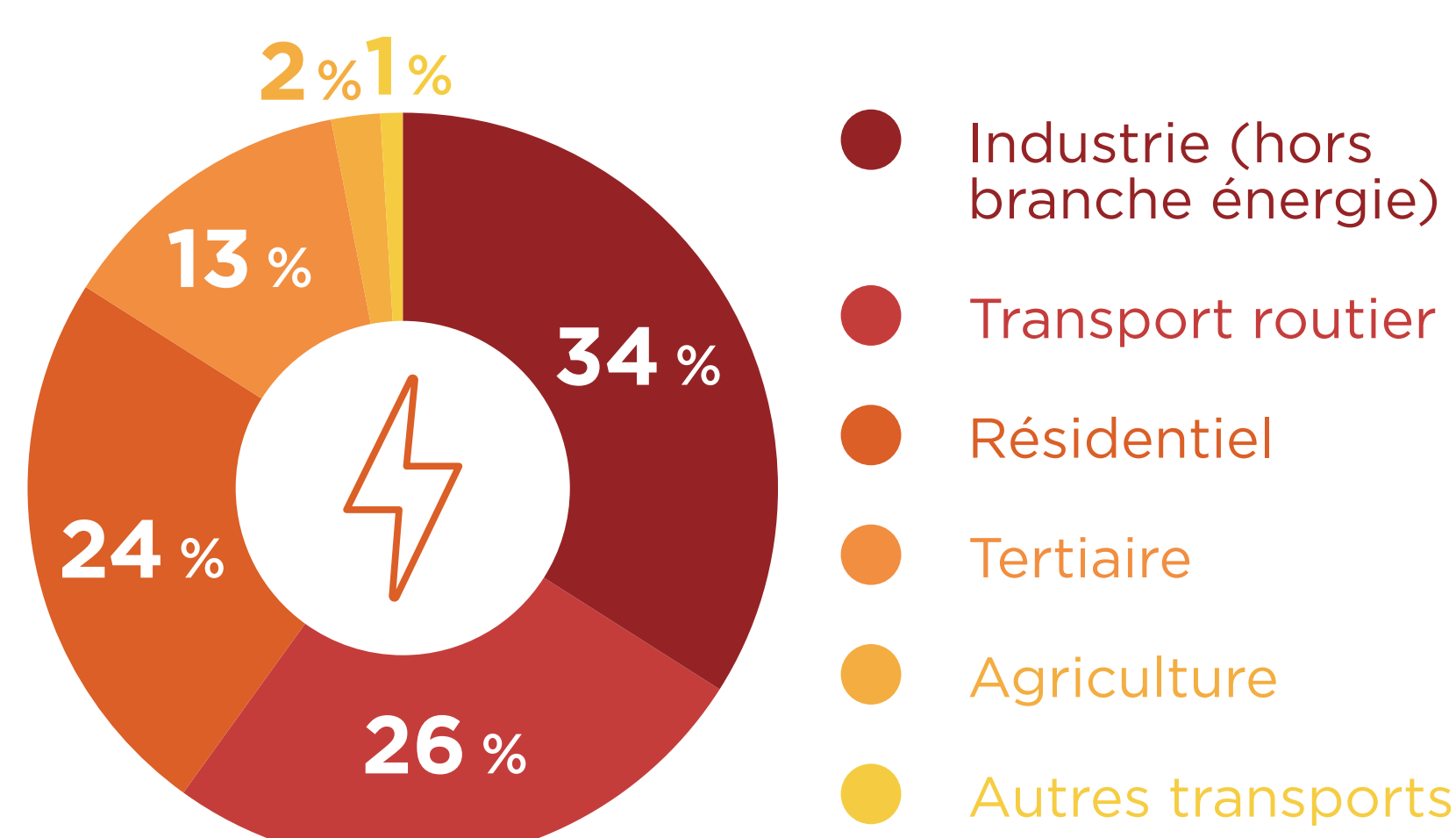
Source : ECOVIA, 2024

## PRODUCTIONS ET CONSOMMATIONS D'ÉNERGIES

Répartition des productions d'Énergies Renouvelables (EnR) en 2019 sur le territoire du SCoT



Répartition des consommations énergétiques en 2019 sur le territoire du SCoT



Source : PCAET du Grand Reims 2022

### SUR LE GRAND REIMS

Près de 60% de l'énergie consommée correspond à des énergies fossiles : pétrole, gaz, charbon.

Entre 2012 et 2019, la consommation totale a diminué de 2%, on note un fort développement des énergies renouvelables (+53%), au détriment des énergies non renouvelables (-23%) sur le territoire du SCoT.

Source : ECOVIA, 2024

### SUR LE GRAND REIMS

En 2019, près de 2 240 gigawattheures (GWh) d'énergies renouvelables ont été produits, essentiellement par la filière des agrocarburants (69%) et la filière bois-énergie (17%). Ce total représente l'équivalent d'environ un quart de l'énergie consommée sur le Grand Reims (24%)

Source : PCAET du Grand Reims 2022

\*Pompe à Chaleur (PAC)



### Exemples de leviers pour l'atteinte de la Trajectoire ZAN

Préservation des éléments structurants de la TVB et du paysage : boisements, haies, mares, berges des cours d'eau... Rénovation énergétique des bâtiments existants, végétalisation et requalification des espaces publics et des constructions.