

# Se réinventer



Conduire une stratégie d'attractivité économique ambitieuse

## LES ENJEUX POUR 2050

- **Soutenir et renforcer la filière agricole et viticole** (diversification des pratiques agricoles, viabilité des activités agricoles, filières courtes, ...).
- **Soutenir et encourager le développement de l'agriculture biologique.**
- **Assurer la transmission à venir des exploitations agricoles et viticoles** compte tenu du vieillissement de la population agricole et des prix du foncier viticole.
- **Un sous-dimensionnement et une inadaptation des infrastructures routières aux flux agricoles importants** (circulation des personnes et des matières premières).
- **Des potentiels différents pour le développement des énergies renouvelables en lien avec l'agriculture.**
- **Une potentielle fragilité du parcellaire viticole qui est de plus en plus fragmenté.**

## UNE AGRICULTURE-VITICULTURE

Très présente sur le territoire



**67 %**  
DE L'OCCUPATION DE L'ESPACE



**3 350**  
EXPLOITATIONS  
AGRICOLLES

dont **79 %**  
D'EXPLOITATIONS  
VITICOLES



plus de **5 500**  
EMPLOIS (équivalents temps plein)



près de **7 000 ha**  
DE VIGNES en appellation Champagne

**89 COMMUNES**  
concernées par cette appellation

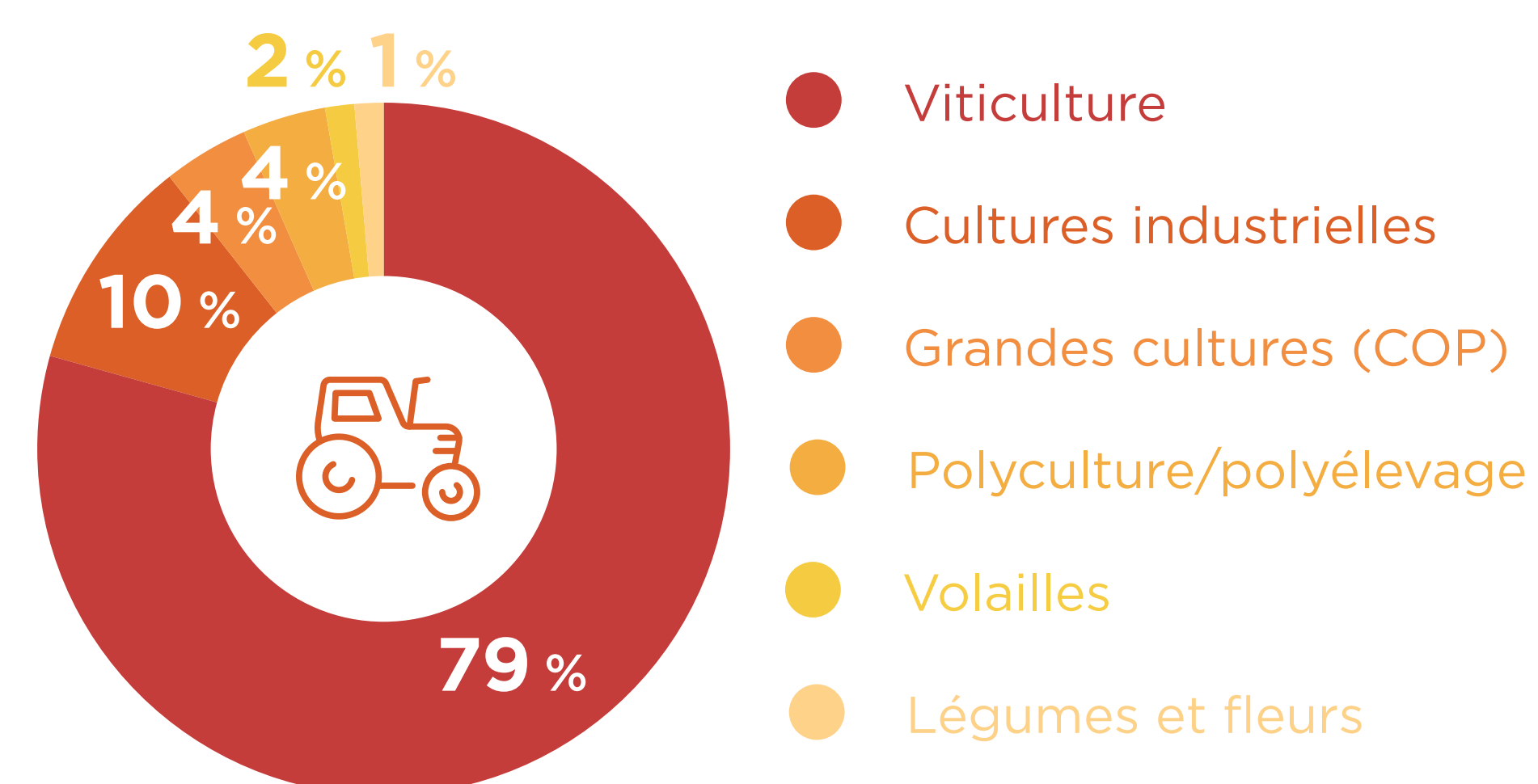


Seulement **3,5 %**  
DE LA SURFACE AGRICOLE UTILE (SAU)  
EN AGRICULTURE BIOLOGIQUE  
Peu de dynamiques en filière qualité /  
circuits courts hors produits viticoles

Source : Diagnostic agricole CETIAC 2024

**3 SECTEURS AGRI-VITICOLES DISTINCTS QUI SE DIFFÉRENCIENT, EN LIEN AVEC 3 FILIÈRES FORTES DU TERRITOIRE :**

- Un secteur viticole marqué, au sud de Reims, tourné quasi-exclusivement vers la filière viticole AOC (Appellation d'Origine Contrôlée) Champagne
- Le Tardenois, secteur mixte de grandes cultures (céréales principalement) et d'îlots viticoles
- La plaine champenoise, tournée principalement vers les cultures industrielles (betteraves sucrières, luzerne déshydratée, pomme de terre) et les grandes cultures :



Source : Diagnostic agricole CETIAC 2024

## La transmission des exploitations agricoles

DANS LES 10 ANS À VENIR SERONT CONCERNÉS PAR LA TRANSMISSION :



**899 EXPLOITATIONS AGRICOLES**, ce qui représente 27 % de l'ensemble des exploitations du territoire

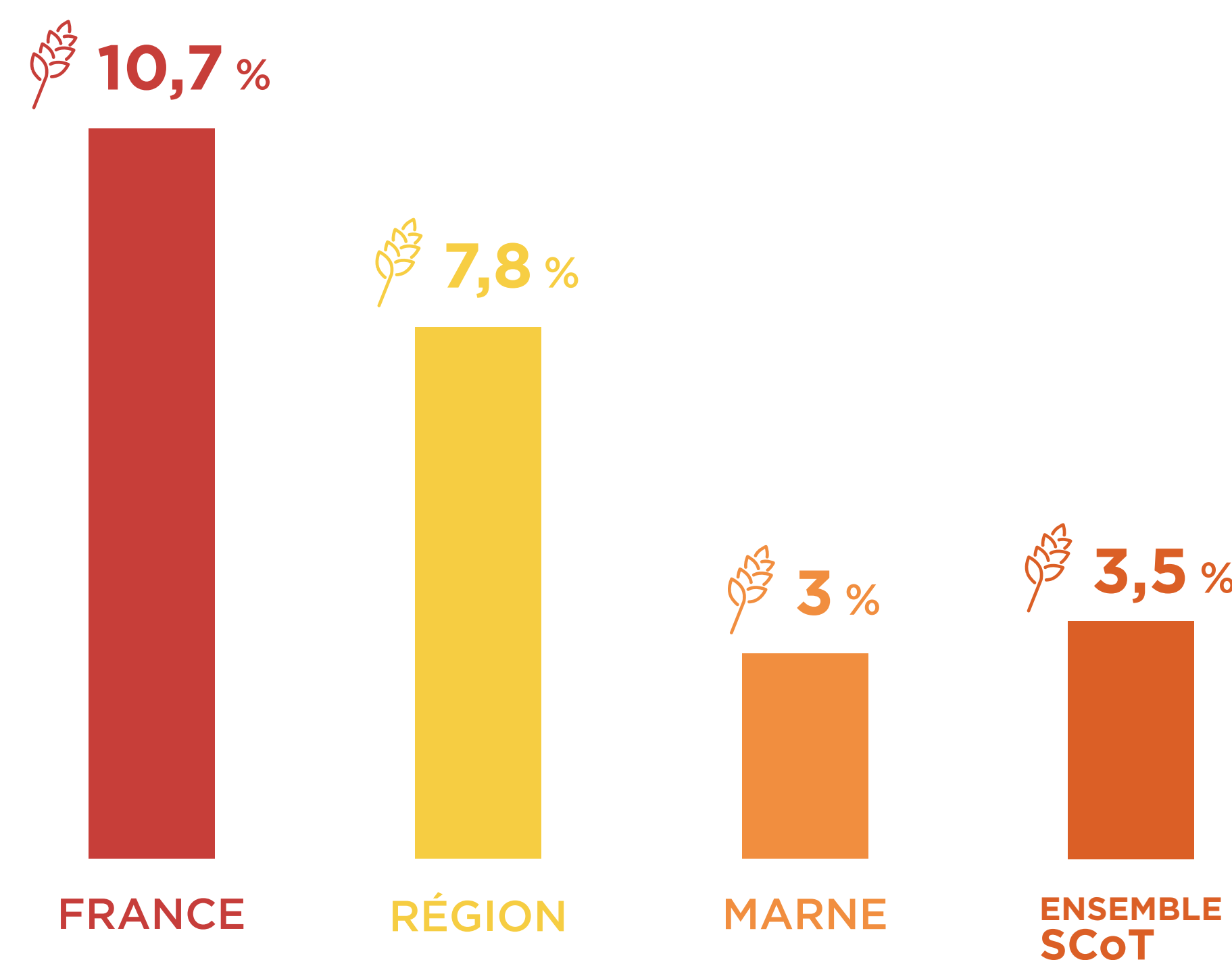


Plus de **20 000 ha**, soit 21 % de la surface agricole du territoire du Grand Reims

Source : Recensements Agricoles 2010 et 2020

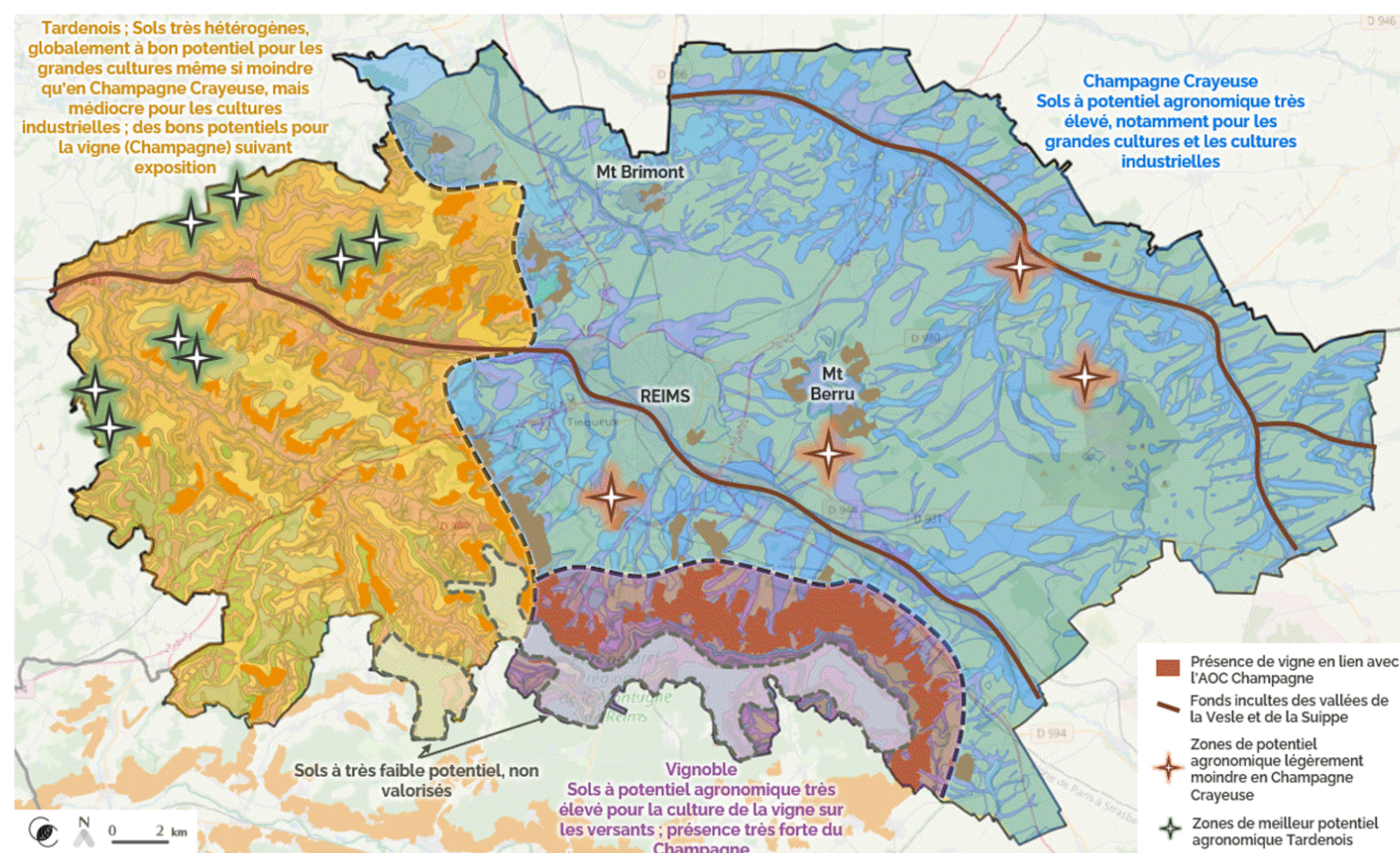
## Une agriculture biologique peu développée sur le territoire

Part de développement de l'agriculture biologique



Source : déclarations Politique Agricole Communale (PAC) 2022

## Carte schématique des potentiels agronomiques des sols du Grand Reims



Source : Diagnostic agricole CETIAC 2024

## Un potentiel de développement des énergies renouvelables en lien avec le secteur agricole

Nombre d'exploitations produisant de l'énergie renouvelable pour la vente sur le territoire du Grand Reims

	Tardenois	Vignoble	Pays Rémois	Champagne Crayeuse	Grand Reims
Nombre d'exploitations produisant de l'énergie renouvelable pour la vente	8	10	22	22	62

Source : Recensement Général Agricole (RGA) 2020



## Exemples de leviers pour l'atteinte de la Trajectoire ZAN

Préserver les sols de bonne qualité agronomique, préserver les espaces agricoles, compenser la consommation de surfaces agricoles par des opérations de renaturation.