

Se réinventer



Conduire une stratégie d'attractivité économique ambitieuse

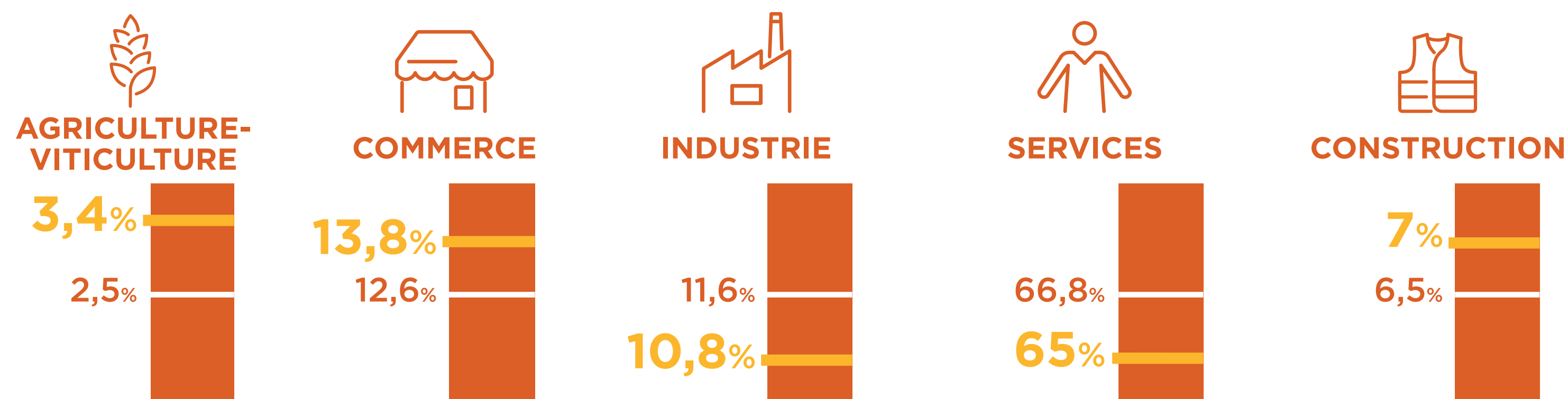
LES ENJEUX POUR 2050

- Maintenir et développer les **filières motrices du territoire** et accompagner les mutations à l'œuvre.
- Investir et développer d'autres **filières d'avenir** notamment la Recherche et Développement (R&D), le numérique.
- Engager une transition vers une **économie plus durable et plus responsable**.
- **Renouveler et optimiser les zones d'activités** afin de répondre à tous les besoins.
- Accompagner le **développement du tourisme**.

LES FILIÈRES MOTRICES DU TERRITOIRE

Un territoire à forte spécificité agricole et commerciale

Positionnement par rapport à la moyenne Française (emploi en 2021)

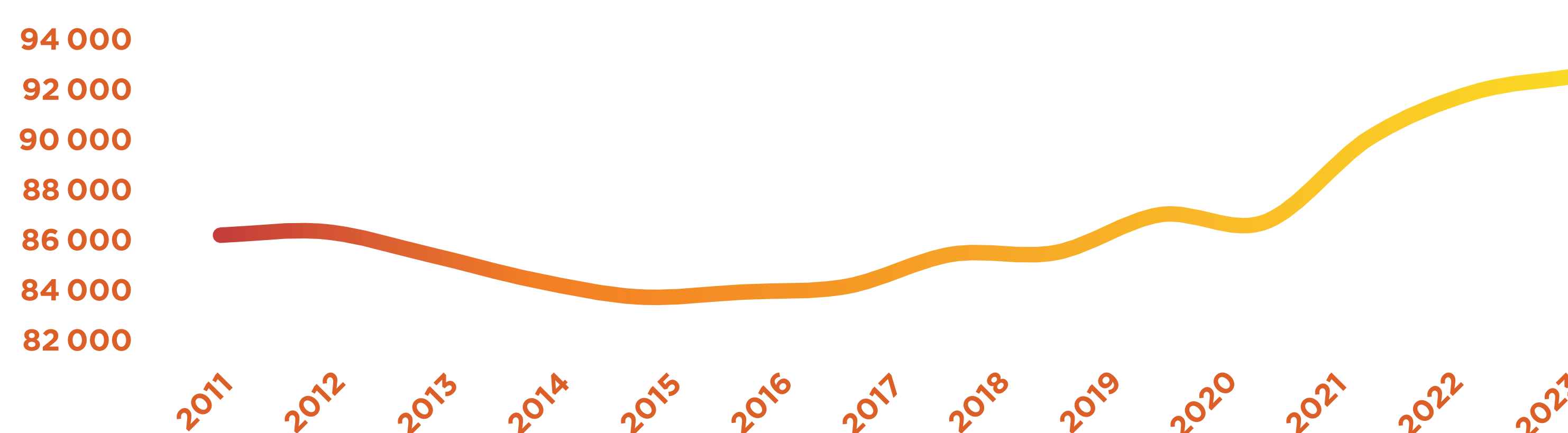


Note de lecture : Le Grand Reims présente une forte spécificité agricole, près de 3,4% de ses emplois relèvent de l'agriculture contre seulement 2,5% au niveau national

PRÈS DE 93 000 EMPLOIS SALARIÉS PRIVÉS

Une dynamique positive, mais un rythme plus lent que celui d'autres territoires comparables

Évolution des effectifs salariés du secteur privé dans le Grand Reims



Source : ACOSS - Traitement AUDRR 2021

DES ZONES D'ACTIVITÉS

Qui assurent le parcours résidentiel des entreprises locales

3899 MOUVEMENTS D'ÉTABLISSEMENTS ENREGISTRÉS AU COURS DES 30 DERNIÈRES ANNÉES

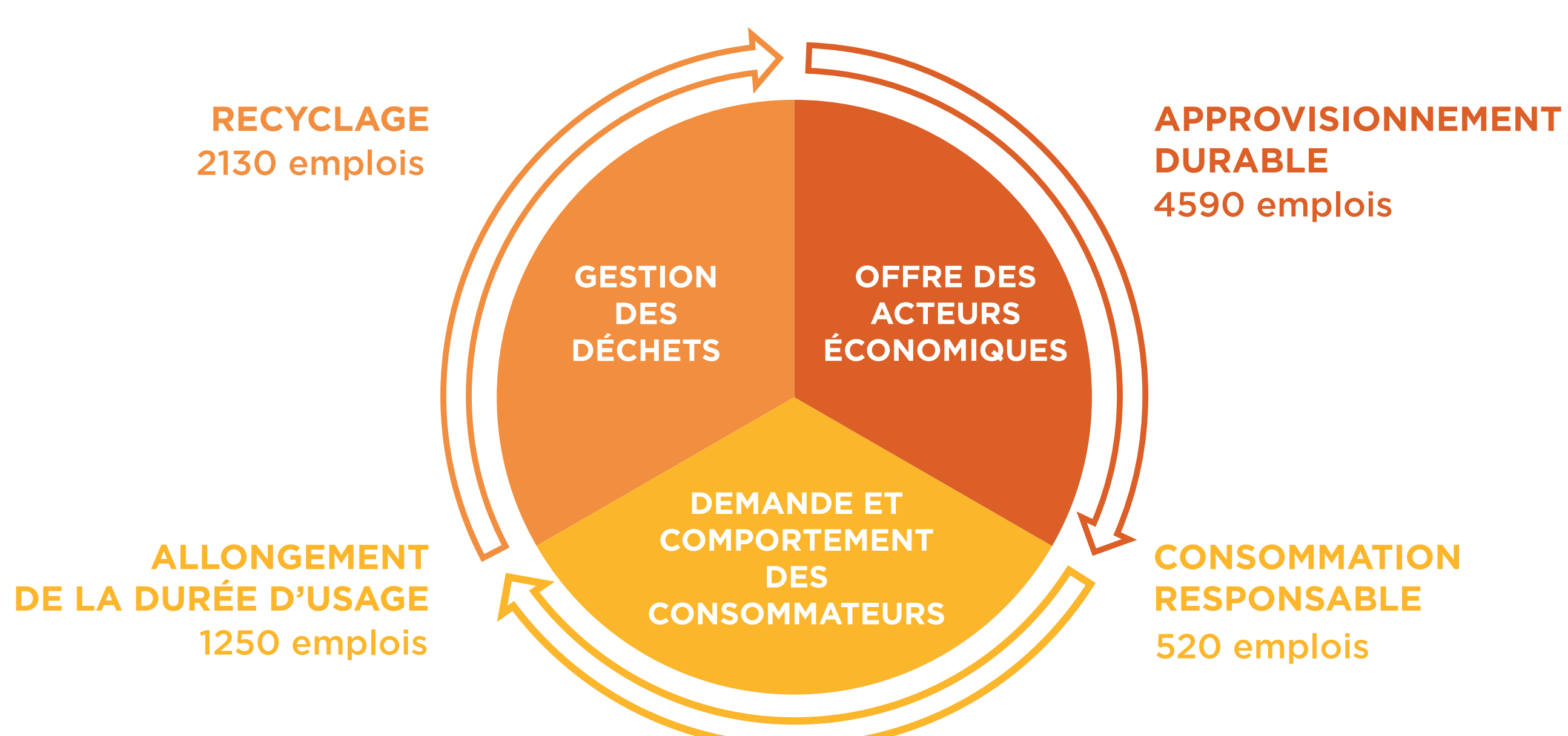


Source : INSEE SIRENE / Atlas des ZAE CUGR - Traitement AUDRR 2021

8 500 EMPLOIS

Dans l'économie circulaire en 2021

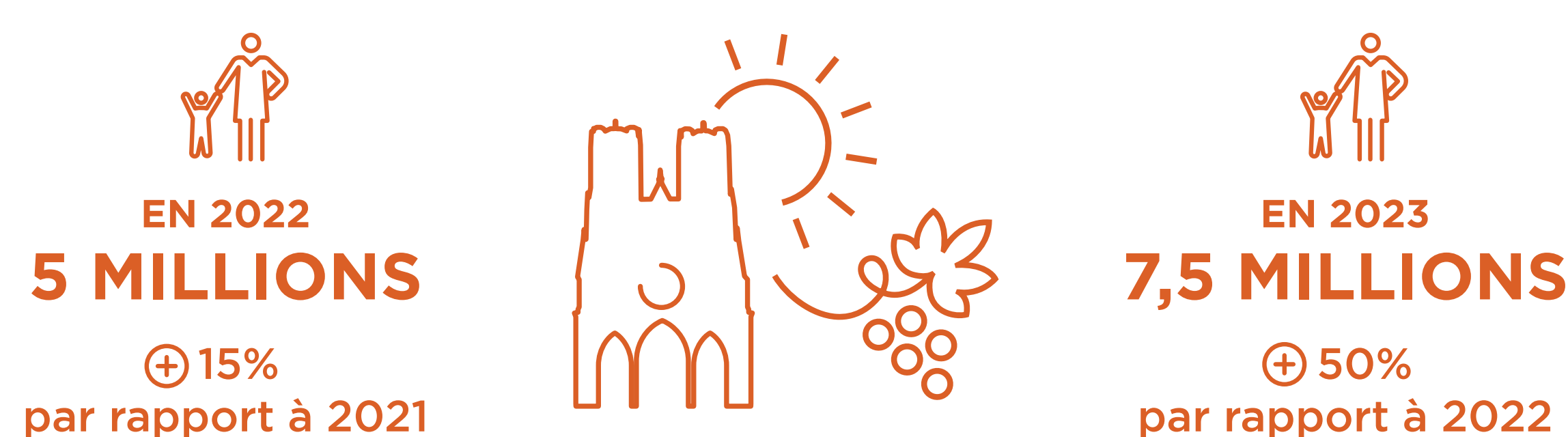
Nombre d'emplois des secteurs de l'économie circulaire en 2021 dans le Grand Reims



Source : INSEE & ACOSS - Traitement AUDRR

UN FORT POTENTIEL TOURISTIQUE

Autour du patrimoine et du champagne



Source : Rapports d'activités Reims Tourisme Congrès

Exemples de leviers pour l'atteinte de la Trajectoire ZAN

Recyclage des friches, requalification des zones d'activités économiques, construction uniquement en réponse à un besoin avéré de surface économique ou d'équipement.